

**Паспорт**



**HL 615.1HW**

### Назначение:

Трап предназначен для установки во внутренних помещениях и отвода в канализацию сточных вод с уровня пола и гидроизоляции с допустимой нагрузкой на решетку до 15т.

### Описание:

Трап с горизонтальным выпуском DN110, с корпусом из ПП с гидроизоляционным полимербитумным полотном, с надставным элементом и решеткой из чугуна, с грязеуловителем для предотвращения попадания в канализацию посторонних предметов, с гидрозатвором 50 мм.

### Комплектация:

1. Грязеуловитель из ПП.
2. Съёмный гидрозатвор из ПП.
3. Корпус трапа из ПП, с запрессованным полимербитумным гидроизоляционным полотном 500х500 мм, с горизонтальным выпуском DN 110.
4. Надставной элемент из ПП, с резиновым уплотнительным кольцом, с подрамником 260х260 мм из чугуна.
5. Решетка 226х226 мм из чугуна.

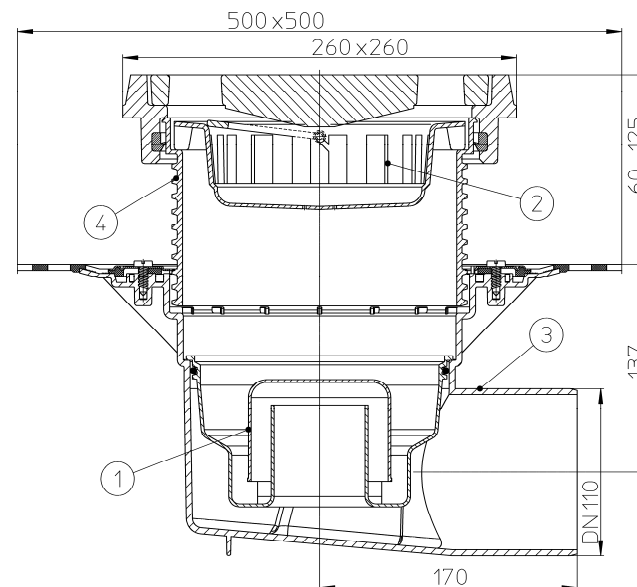
### Технические характеристики:

Артикул	Присоединительные размеры	Пропускная способность	Вес
HL615.1HW	DN110	2,50 л/с	13 675 г

Максимальная разрешенная нагрузка	15 т.
Рабочая температура	от -50 до +100 °С
Срок службы	не менее 50 лет

### Особенности монтажа:

1. Высота надставного элемента трапа регулируется от 60 до 125 мм (подрезается по высоте стяжки). При необходимости увеличить высоту применяются удлинитель HL 620.
2. При монтаже трапа в разрыв гидроизоляции, резиновое уплотнительное кольцо на надставной элемент не ставится. Отсутствие кольца даёт возможность воде, попавшей на гидроизоляцию беспрепятственно уйти в канализацию через специальные каналы в надставном элементе и корпусе трапа.



**HL615.1HW**

3. Слой гидроизоляции/пароизоляции – наплавляемый материал на битумной основе сваривается пламенем пропановой горелки или горячим воздухом с гидроизоляционным «фартуком» трапа с перехлестом 100-150 мм.

4. Выпускной патрубок трапа HL615.1HW предназначен для соединения с любой канализационной раструбной трубой из ПВХ или ПП (REHAU, WAVIN и т.д.). Если дляливневой канализации применяются стальная или чугунная безраструбная труба (SML), необходимо использовать переходник с ПП/ПВХ на Чугун/Сталь.

5. При необходимости создания двух и более слоев пароизоляции/гидроизоляции, отвода воды с нескольких уровней, необходимо использовать дополнительные элементы: HL 618(H), HL 620, HL190 и HL86.0 (геотекстиль, EPDM/ПВХ мембраны) или HL86.H (битумное полотно). Это позволит решить проблему отвода воды с покрытия любой конструкции вне зависимости от его состава.

6. При необходимости обогрева корпуса трапа используется комплект для электрообогрева HL609.

**7. Корпус трапа HL615.1HW разбирать ЗАПРЕЩАЕТСЯ!**