

ВСЁ ЖЕЛАЕМОЕ - ВОЗМОЖНО!
Душевая Вашей мечты.



**Монтажный блок-
элемент для душевой**

Монтажный блок-элемент для душевой

HL530: Преимущества монтажного блок-элемента

Быстрый монтаж

Монтажный блок-элемент крепится к бетонному основанию (плите) с помощью универсального клея (жидкие гвозди).

Множество вариантов применения

Применение монтажного блок-элемента даёт безграничные возможности: Слив воды необходимо расположить справа, слева, по середине душевой кабины - пожалуйста!

Слишком длинный? Лишнее отпилить. Слишком короткий? Просто удлинить. Если используется душевая лейка с большим расходом воды - установить два блок-элемента, минимальная длина одного HL530 при отпиливании - всего 350 мм!

Простота укладки облицовочной плитки

Так как монтажная плита имеет уклон в одной плоскости, то это даёт возможность использовать облицовочную плитку любой желаемой формы и размера.

„СУХОЙ“ сифон - PRIMUS®

„СУХОЙ“ сифон PRIMUS® со 100% надёжностью препятствует попаданию канализационных газов в помещения даже без воды, что является запатентованным техническим решением HL.

Гигиена

Во время принятия душа вода по наклонной облицовочной поверхности стекает прямо в слив. Поэтому нет необходимости удалять образовавшиеся отложения или загрязнения из труднодоступных частей душевой кабины, как при использовании традиционных душевых лотков.

Современный дизайн

Так как облицовочная плитка вклеивается в подрамник душевого блок-элемента, слив практически незаметен на полу, поэтому ничто не препятствует полноценному и комплексному дизайну Вашей ванной комнаты.

Установка душевых в ряд

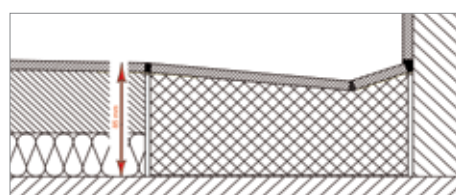
Вы хотите установить 2-е или больше душевых лейки вдоль стены? Никаких проблем: Вам просто необходимо выстроить последовательно в одну линию желаемое количество душевых блок-элементов HL530 и элементов-удлинителей HL530V!

Монтажная высота

Стандартная монтажная высота HL530 составляет 125 мм. Новинка: HL530F(плоский) имеет монтажную высоту 85 мм, предназначен для ванных комнат с малой толщиной пола или реконструкции душевых*! (* - только для малоэтажного строительства)

Цена

За счёт простоты монтажа и технологичности душевого блок-элемента HL530 получается очень привлекательная стоимость, при сравнении с традиционными душевыми лотками. Действительно: ВСЁ ЖЕЛАЕМОЕ - ВОЗМОЖНО!



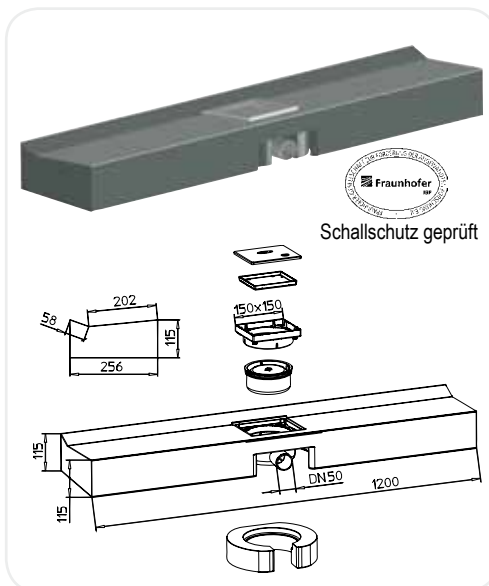
Монтажный блок-элемент для душевой

HL530(.0) Душевой блок-элемент для пристенного монтажа

Душевой блок-элемент для пристенного монтажа (ШхВхД) 256х115х1200 мм, с „СУХОЙ“ сифоном PRIMUS®, с горизонтальным выпуском DN50, с возможностью поворота выпуска на 360°; с надставным элементом 150х150 мм. Разработан специально, как системное решение для душевых. В комплекте также прилагаются руководство по монтажу и монтажная заглушка.

Данные

Пропускная способность	0,8 l/s
Материал	ПП/ПЭ, экструдированный пенополистерол EPS-40
Видимые части	Надставной элемент 150х150 мм, регулируемый по высоте 7-17 мм с подрамником для облицовочной плитки.
Выпуск	DN50 горизонтальный, поворачивается на 360°
Норма	EN 1253
Высота гидрозатвора	50 мм, „СУХОЙ“ сифон „PRIMUS“ препятствует проникновению запахов из канализации также при пересыхании гидрозатвора.
Дополнительная информация	Длину HL530 можно изменить прямо во время монтажа: укоротить (отпилить) или удлинить (с помощью удлинителя HL530V).
Дополнительно	Шумопоглощающее кольцо для фиксации корпуса трапа Монтажная защитная заглушка



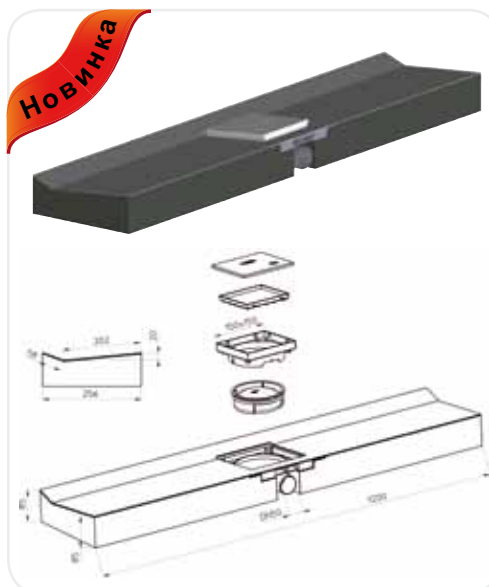
HL-Nr.	Материал	Размер	Цвет поверхности
530	ПП/ABS/EPS-40	DN50/1200мм	серый
530.0	ПП/EPS-40	DN50/1200мм	

HL530F(.0) Душевой блок-элемент для пристенного монтажа „плоский“, возможность монтажа при высоте 85 мм.

Душевой блок-элемент для пристенного монтажа (ШхВхД) 256х85х1200 мм, с „СУХОЙ“ сифоном PRIMUS®, с горизонтальным выпуском DN50, с возможностью поворота выпуска на 360°; с надставным элементом 150х150 мм. Разработан специально, как системное решение для душевых. В комплекте также прилагаются руководство по монтажу и монтажная заглушка.

Данные

Пропускная способность	0,6 l/s
Материал	ПП/ПЭ, экструдированный пенополистерол EPS-40
Видимые части	Надставной элемент 150х150 мм, регулируемый по высоте 7-17 мм с подрамником для облицовочной плитки.
Выпуск	DN50 горизонтальный
Норма	EN 1253
Высота гидрозатвора	30 мм, „СУХОЙ“ сифон „PRIMUS“ препятствует проникновению запахов из канализации также при пересыхании гидрозатвора.
Дополнительная информация	Длину HL530 можно изменить прямо во время монтажа: укоротить (отпилить) или удлинить (с помощью удлинителя HL530V).
Дополнительно	Монтажная защитная заглушка



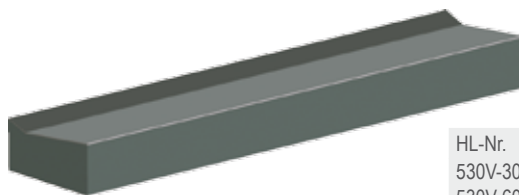
HL-Nr.	Материал	Размер	Цвет поверхности
530F	ПП/ABS/EPS-40	DN50/1200мм	серый
530F.0	ПП/EPS-40	DN50/1200мм	

Монтажный блок-элемент для душевой

HL530V(F) удлинитель для HL530(F)

Данные

Материал	экструдированный пенополистерол EPS-40
Дополнительная	вставки между двумя HL530 в душевой с несколькими душами (может быть укорочен по месту) с гидроизоляционным покрытием.



HL-Nr.	Материал	Dimension
530V-30	EPS-40	300 x 256 x 115 mm
530V-60	EPS-40	600 x 256 x 115 mm
530V-120	EPS-40	1200 x 256 x 115 mm
530VF-30	EPS-40	300 x 256 x 85 mm
530VF-60	EPS-40	600 x 256 x 85 mm
530VF-120	EPS-40	1200 x 256 x 85 mm

HL0530.G, (.B), (.C), (.S), (.W) Надставные элементы с подрамниками для HL530(F).0

Данные

Материал	ABS
Дополнительная	Надставной элемент 150x150мм, размеры части подрамника для облицовочной плитки max. 124x124 толщиной до 7мм



HL-Nr.	Материал	Цвет поверхности
0530.G	ABS	серый
0530.B	ABS	коричневый
0530.C	ABS хромир.	хромированный
0530.S	ABS	чёрный
0530.W	ABS	белый

HL0530.GG, (.BG), (.SG), (.WG) Надставные элементы с подрамниками для HL530(F).0 со вставкой из цветного матового ударостойкого стекла.

Данные

Материал	ABS/стекло
Дополнительная	Надставной элемент 150x150мм, стеклянная части вставка 124x124 толщиной 6мм.



HL-Nr.	Материал	Цвет поверхности
0530.GG	ABS/стекло	серый
0530.BG	ABS/стекло	коричневый
0530.SG	ABS/стекло	чёрный
0530.WG	ABS/стекло	белый

Представлено:

Технические представители в России:

**Якушин Сергей,
Yakushin Sergey**
M: +7(495) 211 68 64
e-mail: hl@interma.ru

**Старостенко Андрей,
Starostenko Andrej**
M: +7(495) 765-0227
e-mail: starostenko@interma.ru

web: www.hlrus.com



HL Hutterer & Lechner GmbH

Brauhausgasse 3-5, A-2325 Himberg, Austria
T: +43 / (0)2235 / 862 91-0
F: +43 / (0)2235 / 862 91-31
E-Mail: office@hutterer-lechner.com
www.hutterer-lechner.com