

**ГЕРМЕТИЗАЦИЯ**

**Герметизация**







Общие сведения	Qmax	Multiline	Щелевые системы
Моноблок PD	Моноблок RD	Монолитные системы	
KerbDrain	Multiline	Системы со съёмными решетками	
SK	S300K	Системы со съёмными решетками	
Combipoint PP	Gala	Дождеприёмники	
<b>Герметизация</b>			

## Герметизация

При условии высоких требований к герметичности системы на поперечных стыках каналов ООО «АКО Системы водоотвода» рекомендует использовать продукцию компании Sika – нашего партнера, имеющего огромный опыт в вопросах гидроизоляции.

Оптимальным решением для герметизации систем водоотвода из полимербетона является использование высокоэластичного полиуретанового герметика Sikaflex PRO-3WF совместно с грунтовкой Sika Primer-3N.

**Герметик Sikaflex PRO-3**  
– эластичный, однокомпонентный герметик на основе полиуретана, отверждаемый влагой воздуха, обладающий высокой стойкостью к механическим нагрузкам.



**Краткая характеристика**  
Время образования поверхностной пленки:  
■ ~ 60 минут (+23°C / относительная влажность 50%)  
■ Набор прочности: ~ 3,5 мм/24 ч (+23°C / относительная влажность 50%)  
■ Рабочая температура От -40°C до +80°C  
Условия нанесения:  
■ Температура основания: от +5°C до +40°C  
■ Температура воздуха: от +5°C до +40°C  
■ Выдерживает подвижки шва до 25%  
За более подробной информацией обращайтесь в компанию Sika

**Клей Sikadur-31 CF Normal**  
– не содержащий растворителя тиксотропный конструкционный двухкомпонентный клей и ремонтный раствор, основанный на комбинации эпоксидной смолы и специальных наполнителей.



**Краткая характеристика:**  
Время полного отверждения:  
■ 1-3 дня  
Условия нанесения:  
■ Температура основания: от +10°C до +30°C  
■ Температура воздуха: от +10°C до +30°C  
■ Температура материала: от +10°C до +30°C  
Время жизни раствора:  
■ При +10 °C ≈ 145 мин

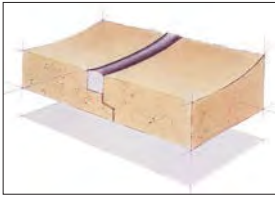
**Грунтовка Sika Primer-3N**  
– состав для грунтования поверхностей (модифицированная эпоксидная смола в органическом растворителе) перед нанесением клеев и герметиков на полиуретановой основе.



**Краткая характеристика**  
Время высыхания:  
■ Мин. 30 мин; Макс. 6 час (темп. +20°C)  
**ЛЕГКОВОСПЛАМЕНЯЕМАЯ ЖИДКОСТЬ!!!**  
Условия нанесения:  
■ Температура основания: от +5°C до +35°C  
■ Температура воздуха: от +5°C до +40°C  
За более подробной информацией обращайтесь в компанию Sika

**Способ применения**

1. Смонтировать линию каналов (в монолитных каналах герметик закладывается при монтаже).
  2. Очистить стенки паза для герметизации от механических загрязнений, просушить.
  3. Нанести грунтовку Sika Primer@-3N равномерно тонким слоем с помощью кисти. Поверхность следует загрунтовать минимум за 30 минут, максимум за 6 часов перед нанесением герметика.
  4. Заполнить паз герметиком вручную или с помощью специального пистолета, избегая образования воздушных пустот. Необходимо обеспечить плотное прилегание герметика Sikaflex PRO-3 к стенкам паза для достижения хорошей адгезии.
- Герметизирующая масса застывает дольше при более низких температурах и большей влажности воздуха.



Герметичный стык системы АСО



Нанесение герметизирующей массы

**Меры безопасности**

**При работе с грунтовкой Sika Primer@-3N** необходимо использовать защитный костюм и перчатки. Продукт легко воспламеняемый, вредный при вдыхании и длительном контакте с кожей. Держать вдали от источников огня. В случае попадания в глаза промыть большим количеством воды и обратиться к

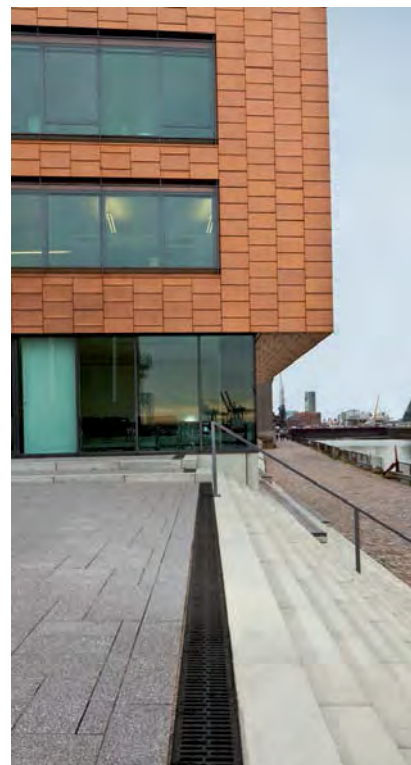
врачу. При проглатывании немедленно обратиться к врачу и показать этикетку. Продукт следует использовать на открытом воздухе.

**При работе с герметиком Sikaflex PRO-3** для предотвращения аллергических реакций рекомендуется использовать защитные перчатки.

**Данные для заказа**

Наименование	Фасовка	Артикул
Грунт Sika Primer-3N	1 л	122239
Герметик высокоэластичный полиуретановый Sikaflex PRO-3WF, серый	600 мл	422907
Клей двухкомпонентный эпоксидный Sikadur-31 Normal	1,2 кг	105724

Для расчета количества герметика для каналов, отличающихся по размеру от приведенных в таблице, обращайтесь в Техническую службу ООО «АКО Системы водоотвода».



Герметизация	Дождеприемники		Системы со съёмными решетками		Монолитные системы		Щелевые системы		Общие сведения
	Gala	Combipoint PP	S300K	SK	Multiline	KerbDrain	Monoblock RD	Monoblock PD	





# Системы водоотвода АКО

